



MB/MC網戸 W30タイプ

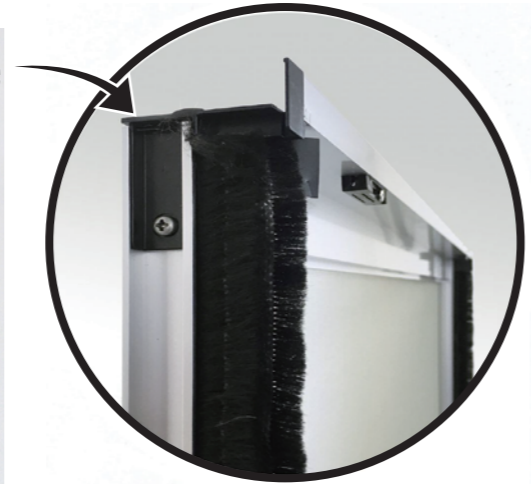
MB/MC網戸姿図 W30

大きな框で丈夫な網戸(ビル用タイプ)

MB・MC型網戸をさらに大型框への対応を可能にした網戸です。



MC網戸(中棧付)
MB網戸(中棧なしにも対応)



従来のビル用網戸では取付が出来なかった、大型框への取付が可能になりました。網戸レールからサッシの出張りが24ミリまで対応可能です。



フレドメ

室内側より外れ止め調整が可能です。上部より調整が可能です。



戸車

カラーバリエーション ()内当社色記号

※印刷のため実際の色と異なります。



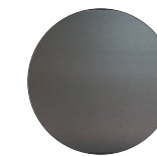
シルバー(S)



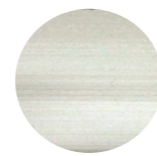
ナチュラルシルバー(Q)



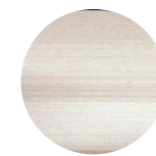
ブラック(L)



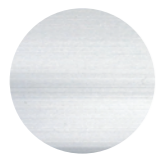
ダークブロンズ(K)



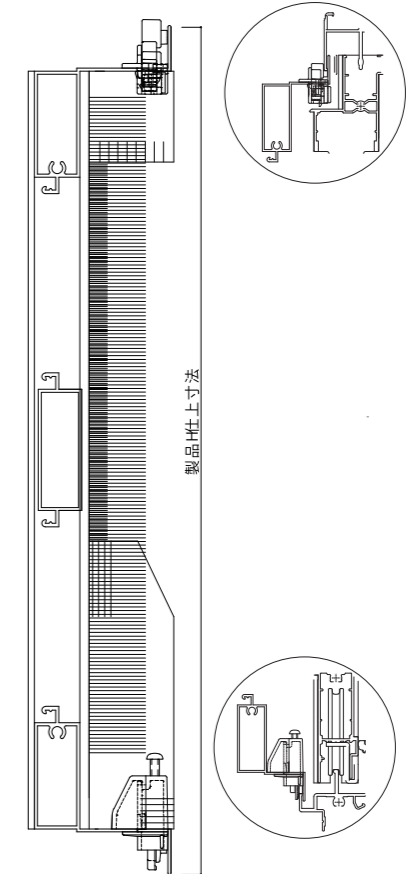
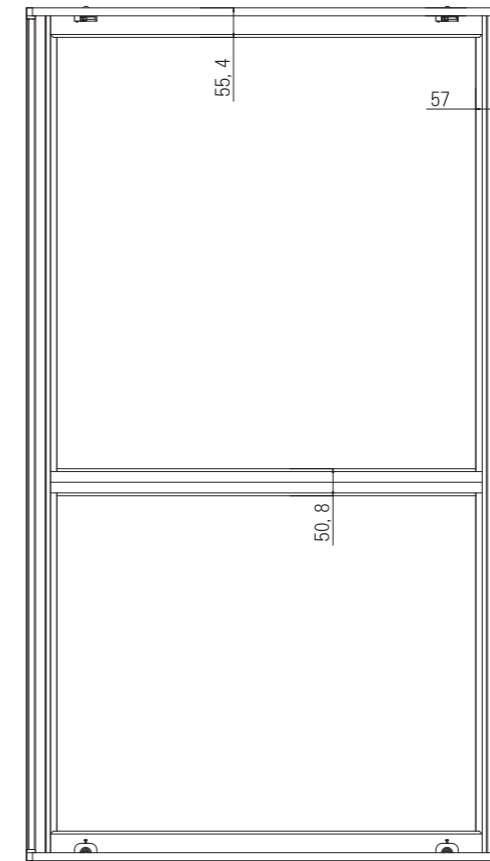
シャイングレー(R)



ア-バングレー(V)

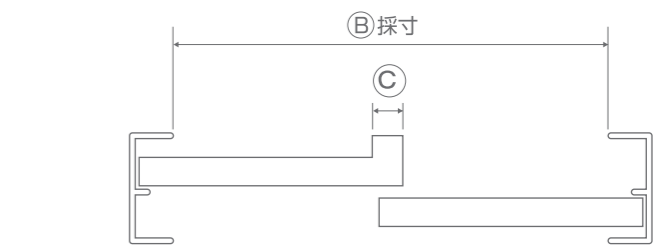
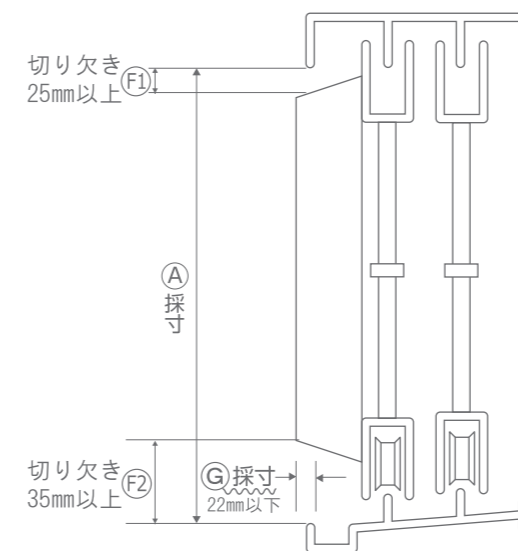


プラチナステン(P)
(SC)



詳しくはP68の納まり図をご覧ください。

採寸箇所



- ① = 高さ・レール内法
- ② = 巾・ツバ内々寸法
- ③ = 框の見付け寸法
- ④ = 上部切り欠き
- ⑤ = 上部切り欠き

発注手順

採寸

左記の採寸箇所 A ~ F を採寸してください。上下の切り欠き、G 採寸箇所を確認ください

アルミ色

網

数量

カタログ末巻にオーダーシートがあります。

注)③採寸箇所が22mm以下でないと網戸は納まりません